

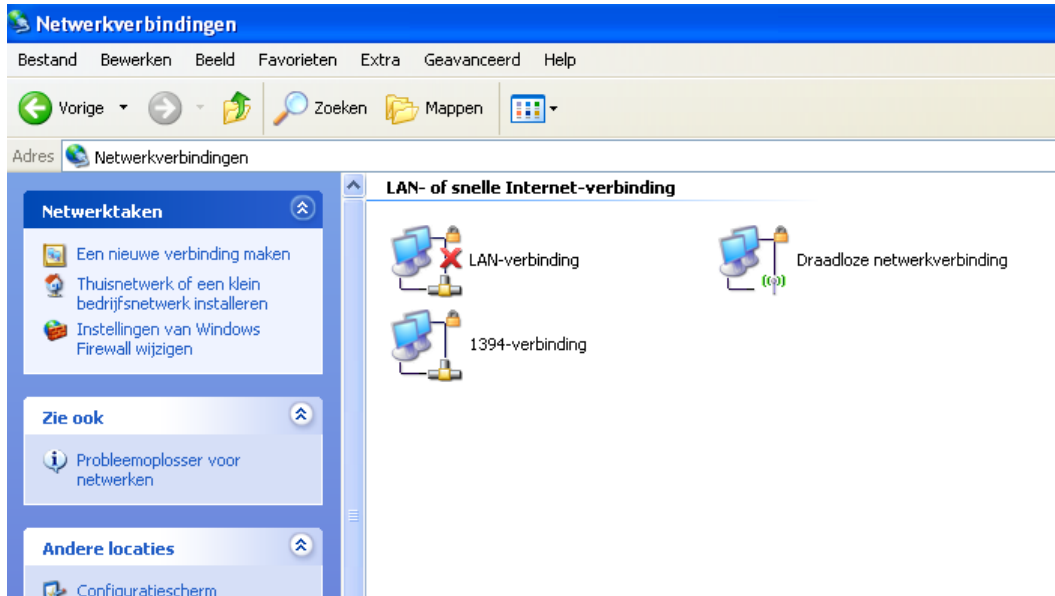
Aanmaken van een VPN verbinding.

Ga naar “start – configuratiescherm”.

Kies voor de categorie “Netwerk- en Internet-verbindingen”.

Kies vervolgens voor “Netwerkverbindingen”.

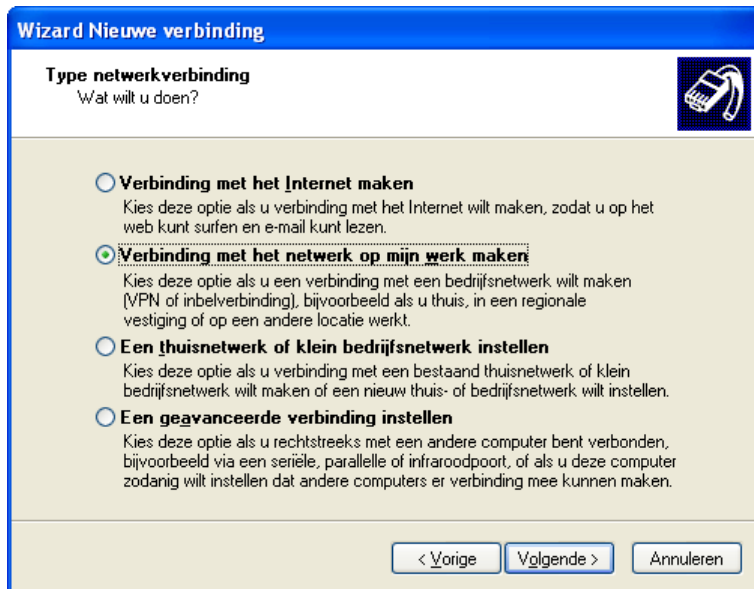
Onderstaand scherm zal verschijnen.



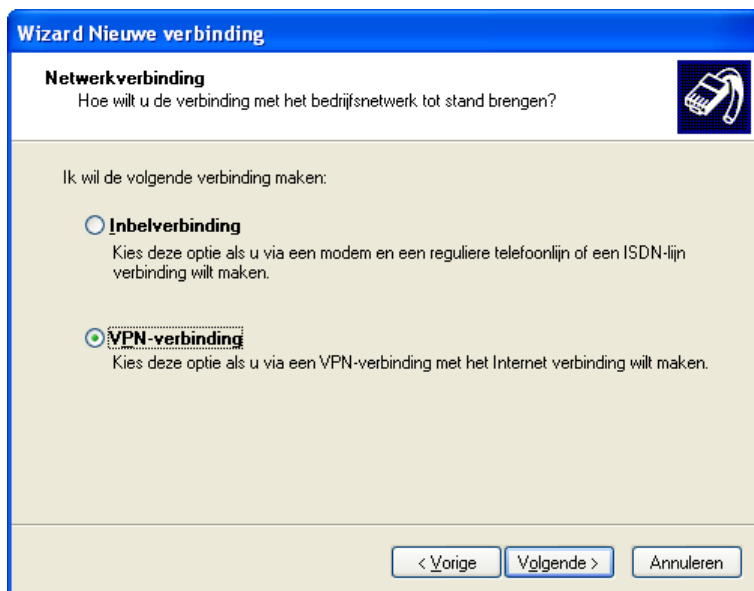
Kies hier onder “Netwerktaken” voor “Een nieuwe verbinding maken” en volg onderstaande schermen.



Klik op “Volgende”.



Vink aan “Verbinding met het netwerk op mijn werk maken”.
Klik op “Volgende”.



Vink aan “VPN-verbinding”.
Klik op “Volgende”.

Wizard Nieuwe verbinding

Naam van de verbinding
Geef een naam op voor deze verbinding met uw werkplek.

Geef in het volgende vak een naam voor deze verbinding op.

Bedrijfsnaam:

U kunt bijvoorbeeld de naam van uw werkplek of de server opgeven waarmee u verbinding wilt maken.

< Vorige Volgende > Annuleren

Geef deze verbinding een naam. Bijvoorbeeld “De naam van het kantoor” of een andere voor jou gemakkelijk herkenbare naam.
Klik op “Volgende”.

Wizard Nieuwe verbinding

VPN-server selecteren
Wat is de naam of het adres van de VPN-server?

Geef de host-naam of het IP-adres op van de computer waarmee u verbinding maakt.

Host-naam of IP-adres (bijvoorbeeld microsoft.com of 157.54.0.1):

< Vorige Volgende > Annuleren

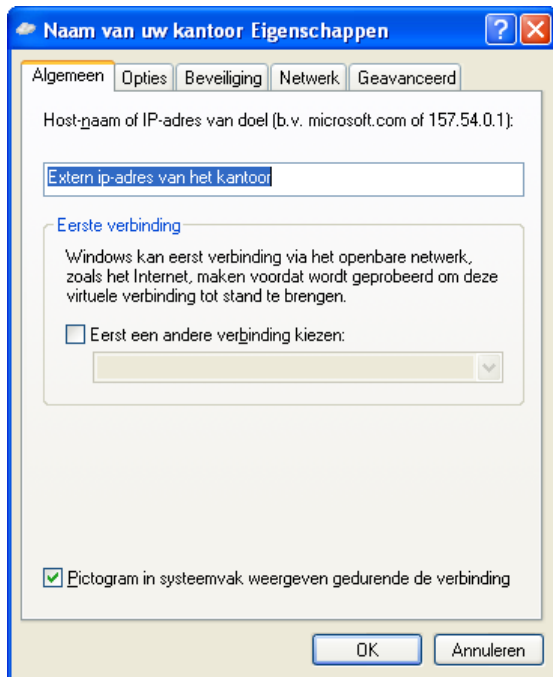
Geef hier het Extern IP-adres in van het kantoor “Dit is het ip-adres van het kantoor zoals deze via internet bereikbaar is”.
Bijvoorbeeld: 69.231.75.176. Dit IP-adres wordt door de provider toegekend.
Klik op “Volgende”.



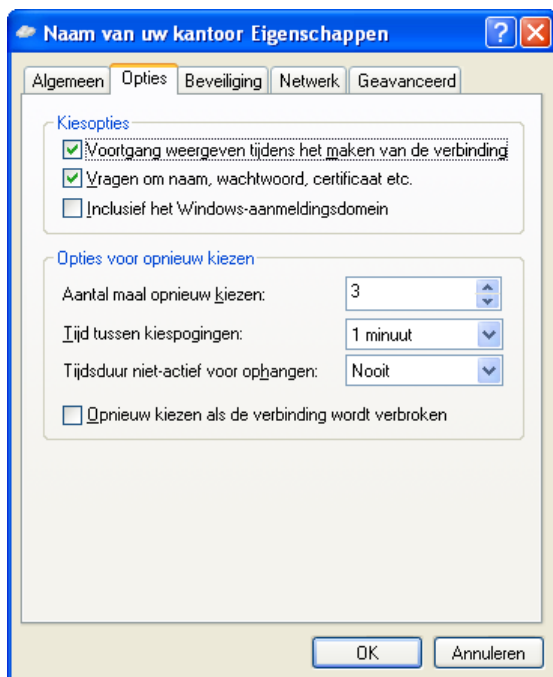
Wil je een snelkoppeling op je bureaublad van de nieuwe verbinding, vink deze optie dan aan. Klik op “Voltooien”.



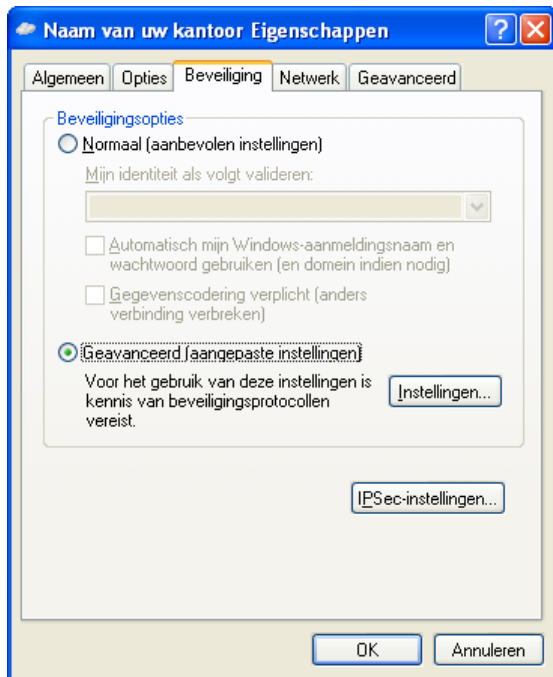
Klik op “Eigenschappen”.



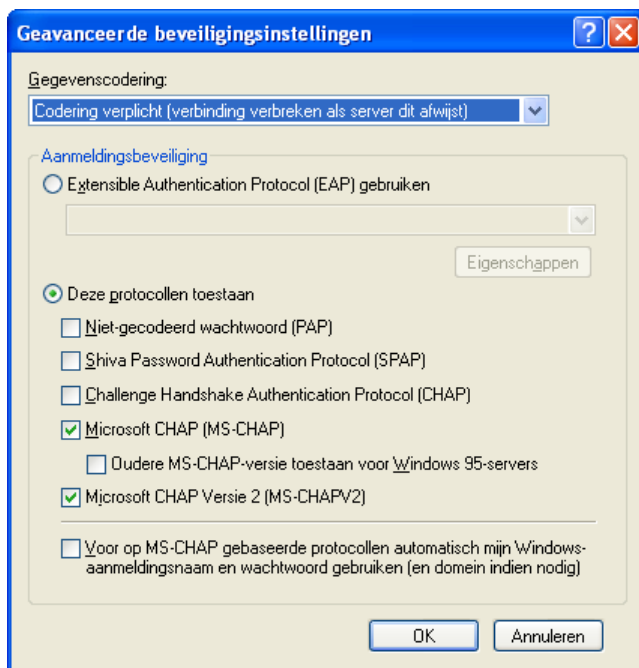
Controleer even het IP-adres of deze zonder fouten is ingegeven.
Kies tabblad "Opties".



Controleer of alleen de bovenste twee opties zijn aangevinkt.
Kies tabblad "Beveiliging".



Kies de optie “Geavanceerd (aangepaste instellingen)”.
Klik op de knop “Instellingen”.



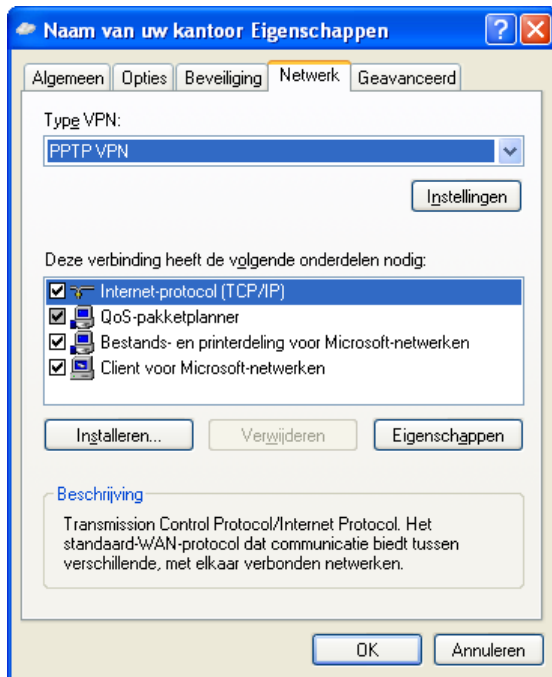
Zorg dat bij “Gegevenscodering” is gekozen voor “Codering verplicht (verbinding verbreken als server dit afwijst)”.

Vink de volgende protocollen aan:

- Microsoft CHAP (MS-CHAP).
- Microsoft CHAP Versie 2 (MS-CHAPV2).

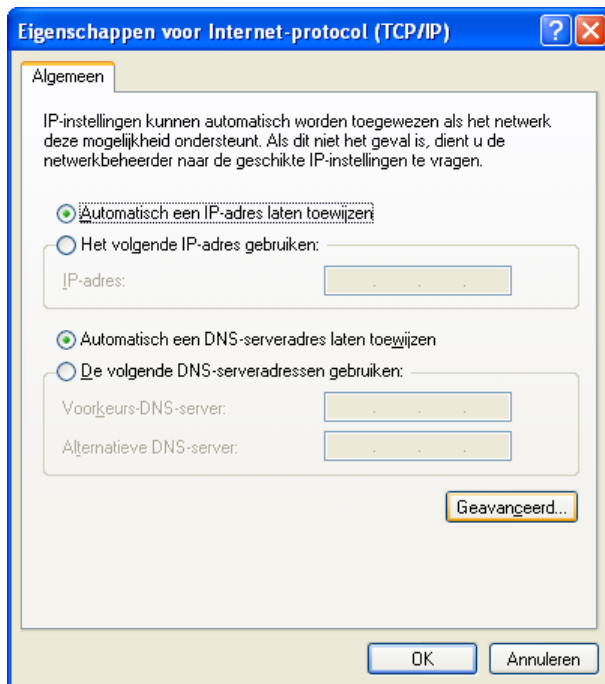
Klik op “OK”.

Kies vervolgens voor tabblad “Netwerk”.

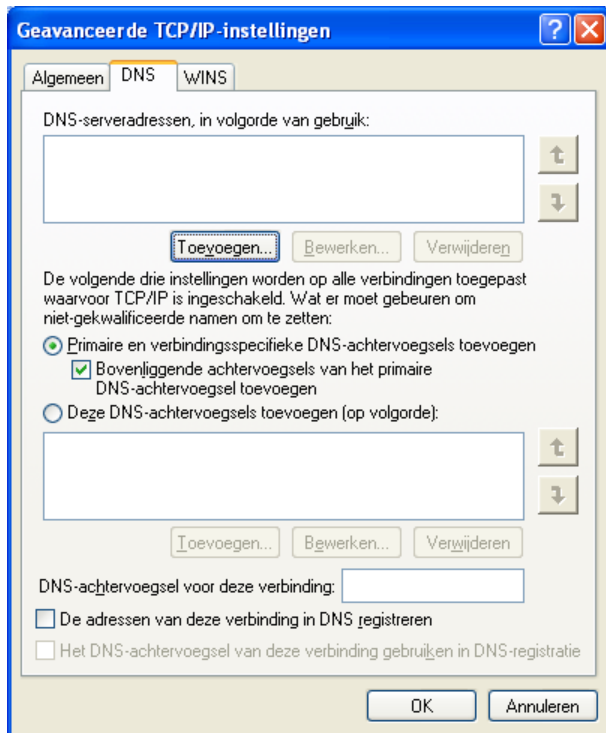


Kies voor Type VPN: "PPTP VPN".

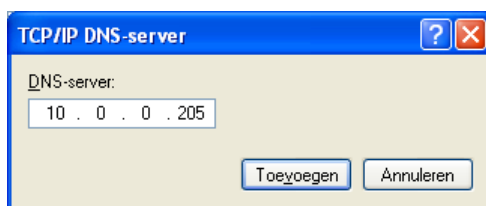
Onder de kop "Deze verbinding heeft de volgende onderdelen nodig" klik op "Internet-protocol (TCP/IP)" zodat deze blauw wordt en klik op de knop "Eigenschappen".



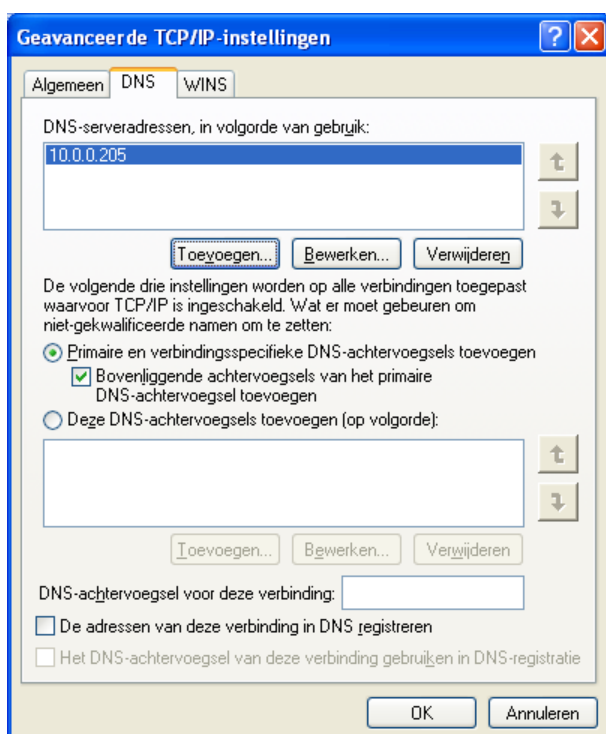
Klik hier op de knop "Geavanceerd".



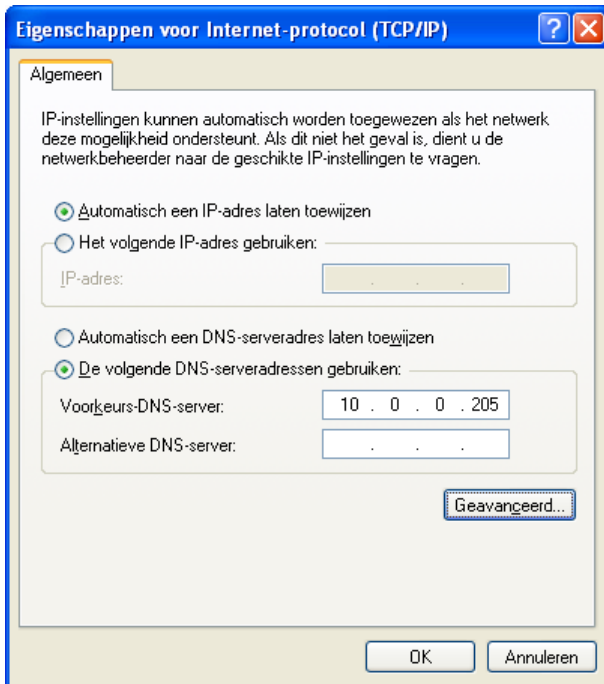
Kies voor het tabblad “DNS”
Klik op de knop “Toevoegen”.



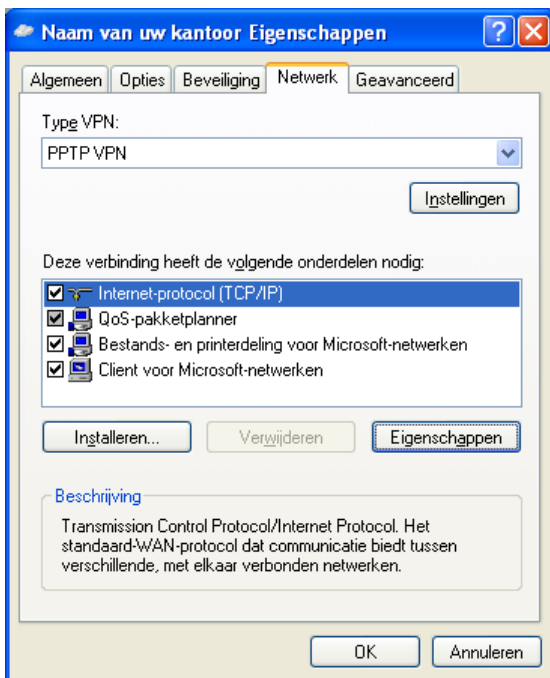
Vul hier het DNS adres in van de server op kantoor.
Bijvoorbeeld: 10.0.0.205
Klik op de knop “Toevoegen”.



De DNS is nu toegevoegd.
Klik op “OK”.



Klik weer op “OK”.



Klik weer op “OK”.



Geef je gebruikersnaam en wachtwoord op.

Deze zijn gelijk aan de Domein gebruikersnaam en wachtwoord die op kantoor gebruikt worden.

Zet eventueel een vinkje bij “Deze gebruikersnaam en dit wachtwoord opslaan voor”.

Kies dan uiteraard voor “Alleen mijzelf”.

Zorg er zelf voor dat je op jou pc een eigen account hebt als meerdere personen gebruik maken van de computer.

Klik vervolgens op “Verbinden”.

Er wordt nu een verbinding opgebouwd naar de server op kantoor.

De gebruikersnaam en wachtwoord worden gecontroleerd en verbinding is gereed.

Nadat de verbinding is gemaakt zul je rechtsonder in de taakbalk een netwerk icoon erbij hebben die aangeeft een verbinding met kantoor te hebben.

