

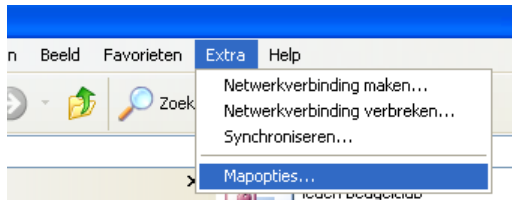
## De server schijven beschikbaar maken.

Om de server schijven op je thuis computer beschikbaar te maken dient er een batch file aangemaakt te worden.

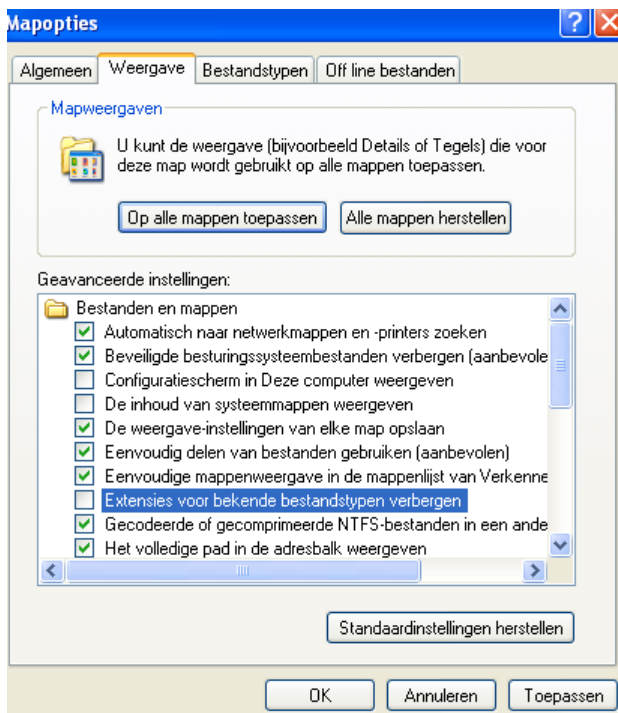
Dit doe je als volgt:

Open eerst de Windows verkenner.

Kies in de menubalk voor “Extra – mapopties”.



Het volgende scherm zal verschijnen.



Kies hier voor tabblad “Weergave” en haal het vinkje weg onder “Geavanceerde instellingen” bij de optie “Extensies voor bekende bestandstypen verbergen”.

Klik op “Toepassen” en op “OK”.

Sluit de verkenner af.

Klik met de rechter muisknop op het bureaublad en kies voor “Nieuw” en vervolgens voor “Tekstdocument”. Er wordt een nieuw tekstdocument op het bureaublad geplaatst.



Laat de naam voor wat het is en dubbelklik op dit nieuwe tekstdocument.  
Kladblok wordt geopend met het nieuwe tekstdocument.

De regels die in dit tekstdocument worden opgenomen, zijn afhankelijk op welke afdeling je werkzaam bent en dus voor welke mappen je rechten hebt.  
Onderstaand een voorbeeld hoe deze regels eruit kunnen zien.

---

net use G: \\10.0.0.205\naam van de gedeelde map /USER:Domeinnaam\gebruikersnaam wachtwoord  
net use P: \\10.0.0.205\ naam van de gedeelde map /USER:Domeinnaam\gebruikersnaam wachtwoord

---

### LET OP!!

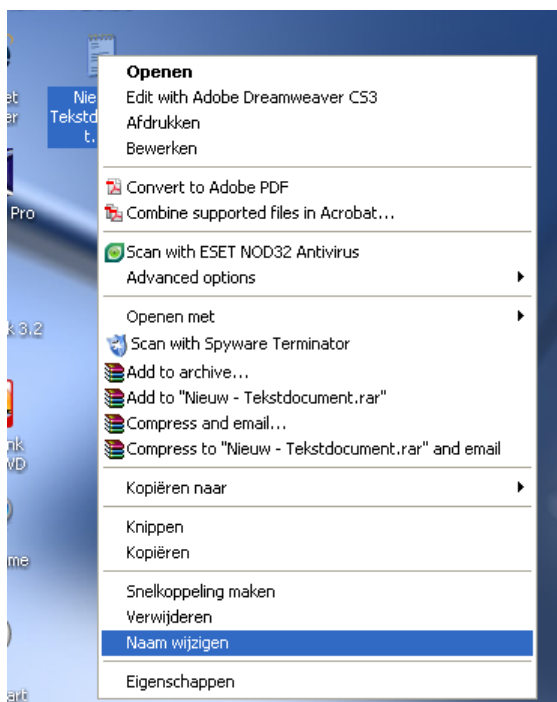
Het weergegeven ip-adres dient het ip-adres van de server op kantoor te zijn

In elke regel staat “gebruikersnaam wachtwoord”.

Deze dien je te wijzigen in de voor jou geldende gebruikersnaam en wachtwoord die ook tijdens inloggen op kantoor gebruikt wordt.

Sla het document op.

Klik met de rechtermuisknop op het nieuwe tekstdocument op je bureaublad.



Kies voor “naam wijzigen”.

Geef het nieuwe tekstdocument een voor jou herkenbare naam.

Bijvoorbeeld: “Kantoor servermap.bat”.

Uiteraard kun je zelf ook een naam verzinnen, echter de extensie “.bat” dient aanwezig te zijn. Zie afbeelding.



Tijdens het doorvoeren van de nieuwe naam zal nog een melding verschijnen zoals afbeelding laat zien.



Kies hier voor “Ja”.

Het icoontje van het nieuwe bestand zal nu gewijzigd zijn.



Nadat je eerst een verbinding hebt gemaakt met de eerder aangemaakte VPN-verbinding, kun je dubbelklikken op het zojuist aangemaakte “Kantoor servermappen.bat” bestand. De benodigde server-schijven worden gekoppeld en zijn zichtbaar in je windows verkenner.

### LET WEER OP!!

Zorg dat op jou computer de drive-letters die gebruikt je hebt opgegeven in het .bat bestand, bijvoorbeeld G en P niet bezet zijn door andere drives op uw pc.

Het kan bijvoorbeeld zijn dat je een kaartlezer in je pc hebt die een van deze drive-letters bezet houdt. Je kunt de drive-letters van zo'n kaartlezer zelf wijzigen op je pc. Raadpleeg de help van jou computersysteem.

Als je alles correct uitgevoerd hebt krijg je in de verkenner onderstaande te zien.

